



# FRANKLIN SENSORS

## ProSensor™ M70

### DÉTECTEUR DE MONTANT PROFESSIONNEL

**IMPORTANT : LIRE AVANT D'UTILISER. CONSERVER CES INSTRUCTIONS.**

Instructions de Fonctionnement et de Sécurité

#### FRANKLIN SENSORS PROSENSOR M70

Félicitations pour avoir choisi un détecteur de montants Franklin Sensors doté de la technologie de détection de murs la plus avancée sur le marché. Votre ProSensor M70 intègre une technologie de pointe qui balaye avec une haute précision la surface à sept endroits simultanément, puis identifie instantanément l'emplacement d'objet(s) caché(s). Il est facile à utiliser, rapide et précis.

#### RÈGLES DE SÉCURITÉ POUR LE PROSENSOR M70

**MISE EN GARDE : Bien lire toutes les instructions avant l'utilisation. Le non-respect des consignes de sécurité peut entraîner un choc électrique, un incendie, et/ou des blessures graves et la mort.**

#### CONSERVER CES INSTRUCTIONS

**MISE EN GARDE :** Il est possible qu'il y ait du bois, du métal, du câblage ou d'autres objets derrière la surface qui ne seront pas détectés. Le détecteur de montant peut également détecter des tuyaux, des fils électriques, ou d'autres objets. Le détecteur de montant est conçu pour détecter toute incompatibilité, mais n'identifie pas la type d'incompatibilité ou d'objet qu'il détecte. Les voyants DEL peut indiquer l'emplacement de nombreux objets différents, y compris, mais sans s'y limiter, montants, poutres, tuyaux d'eau, conduites de gaz, fils électriques, une incompatibilité dans le matériau de surface ou de la peinture, etc.

**MISE EN GARDE :** ETEINDRE le gaz, l'arrivée d'eau et l'alimentation électrique avant de percer ou de traverser le mur.

**LE NON-RESPECT DE CES PRÉCAUTIONS ET D'AUTRES PRÉCAUTIONS NÉCESSAIRES POURRAIT ENTRAÎNER UN CHOC ÉLECTRIQUE, INCENDIE ET/OU DES BLESSURES GRAVES ET LA MORT.**

**Température**  
Si le détecteur de montant fait l'objet d'un changement de température significatif, le laisser d'abord s'adapter à la température ambiante avant de l'utiliser. La surface entière de la carte capteur doit être à la même température pour un fonctionnement optimal.

**CONDITIONS ENVIRONNEMENTALES**  
Les détecteurs de montants Franklin fonctionnent mieux dans les conditions environnementales suivantes :

Température de stockage -18°C à 50°C (0°F à 120°F)

Humidité de stockage 0% à 90% d'humidité relative (sans condensation)

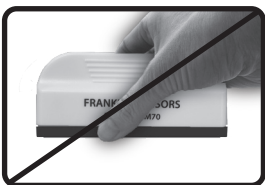
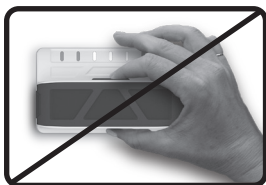
Température de fonctionnement 0°C à 43°C (32°F à 110°F)

Humidité de fonctionnement 0% à 90% d'humidité relative (sans condensation)

## MODE D'EMPLOI

### OPÉRER :

• Tenir le détecteur de montant par la poignée. Ne touchez que la poignée du détecteur pendant le balayage.



• Lorsque le bouton est enfoncé, vous pouvez commencer immédiatement à balayer le mur. Vous pouvez appuyer sur le bouton lorsque l'appareil est en contact avec le mur ou pas. Aucun étalonnage n'est nécessaire. Lors du balayage, les voyants DEL afficheront immédiatement l'emplacement de tout objet caché.

• Les voyants suivent simultanément le centre et les bords des montants.

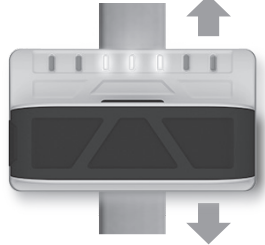


### TEXTURE ÉPAISSE OU IRRÉGULARITÉS :

Les détecteurs de montants Franklin Sensors identifient l'emplacement des montants en repérant les différences de densité du matériau dans le mur. Par conséquent, les zones de mur présentant des textures épaisses et/ou des irrégularités peuvent également entraîner l'allumage des voyants. Lorsque cela se produit, vous savez que votre détecteur de montants fonctionne. Pour vous aider à déterminer si vous avez effectivement trouvé un montant, continuez à appuyer sur le bouton et maintenez-le enfoncé, puis balayez le mur de haut en bas. Les voyants resteront normalement allumés en continu sur un montant, tandis que les voyants ne s'allument que sporadiquement sur une irrégularité d'un mur.

### DETECTION DE TUYAUX ET DE CABLES :

Les détecteurs de montants Franklin Sensors identifient l'emplacement des montants en repérant les différences de densité du matériau dans le mur. Par conséquent, les fils ou les tuyaux qui se trouvent à proximité de la surface peuvent également entraîner l'allumage des voyants. Lorsque cela se produit, vous savez que votre détecteur de montants fonctionne. Pour vous aider à déterminer si vous avez trouvé un montant, continuez à appuyer sur le bouton et maintenez-le enfoncé, puis balayez le mur de haut en bas. Les voyants resteront normalement allumés en continu sur un montant, alors que les fils peuvent n'être en contact qu'avec une petite zone et que les tuyaux peuvent avoir des coudes et des ramifications qui entraînent l'allumage sporadique des voyants. **TOUJOURS PRENDRE LES PRÉCAUTIONS DE SÉCURITÉ NÉCESSAIRES ET COUPER le gaz, l'eau et l'électricité avant de pénétrer dans le mur.**



### LATTES ET PLÂTRE

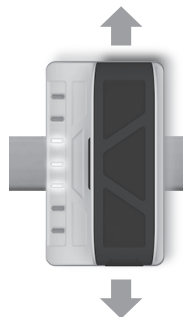
Le modèle ProSensor M70 peut détecter à une profondeur de jusqu'à 3,8 cm (1,5 pouces) dans des conditions réelles et peut donc voir à travers la plupart des murs en lattes et en plâtre. Lorsque les irrégularités de l'épaisseur du plâtre et les variations des matériaux de construction dépassent cette profondeur, la détection n'est pas garantie.

### TUILES, REVÊTEMENT DE SOL, TOITURE ET EXTÉRIEUR

En raison de la variabilité de l'épaisseur et de la densité des tuiles, des toitures et des matériaux extérieurs, la détection n'est pas garantie.

### BLOC COUPE-FEU OU MONTANTS HORIZONTAUX

Lorsque vous recherchez des blocs coupe-feu ou des montants horizontaux, tournez le détecteur de montants verticalement et balayez le mur de haut en bas pour que les capteurs puissent trouver les différences de densité dans le mur.



### PILES

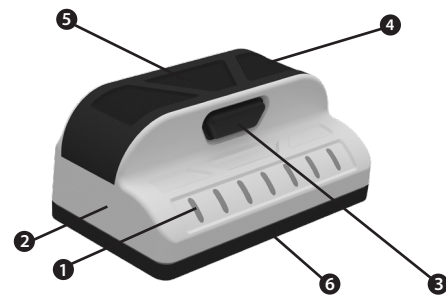
#### NE PAS UTILISER DE PILES RECHARGEABLES.

Le ProSensor M70 requiert 2 piles AAA. Veuillez ne pas mélanger les anciennes et nouvelles piles. Ne mélangez pas non plus les piles alcalines, ordinaires, ou rechargeables.

Utilisez uniquement des piles alcalines de 1,5 volts.

### REMPLACEMENT DES PILES

- Retirez le couvercle de la batterie en poussant sur le trapèze en relief du couvercle de la batterie. Faites glisser le couvercle vers la droite et soulevez-le.
- Remplacez-les par 2 piles AAA neuves.
- Fermez l'appareil en remettant le couvercle des piles en place et en le faisant glisser vers la gauche jusqu'à ce qu'il s'enclenche.



1. Voyants DEL
2. Boîtier du détecteur
3. Bouton « ON » (Marche)
4. Couvercle de la batterie
5. Poignée ergonomique
6. Carte capteur

### DÉTECTION À TRAVERS DIFFÉRENTS MATÉRIAUX :

#### Humidité

La surface à balayer doit être propre et sèche. La peinture et le papier peint doivent être complètement secs avant de commencer la détection des montants. Cela peut prendre jusqu'à 2 semaines pour que le papier peint soit suffisamment sec pour pouvoir détecter les montants.

#### Isolation doublée de papier d'aluminium

Bien que l'isolation doublée de papier d'aluminium ne soit pas très commune, le papier aluminium peut causer des lectures incohérentes avec tous les détecteurs de montant électroniques, y compris le ProSensor M70.

#### Contenu métallique dans le papier peint

Le papier peint avec un contenu métallique peut bloquer les signaux du détecteur.

#### AUTOCOLLANTS/DÉCALCOMANIES

Ne placez pas d'autocollants ou de décalcomanies, en particulier ceux qui contiennent du métal sur la carte capteur, ou sur le détecteur de montant.

#### DÉMONTAGE/PATINS EN TÉFLON

Ne pas démonter le détecteur de montant ou retirer les patins en téflon qui se trouvent sur le dessous du détecteur. Le détecteur de montant ne fonctionnera pas correctement sans les patins en téflon correctement en place.

#### ÉLIMINATION

Le détecteur de montant et l'emballage doivent être triés pour le recyclage.

#### FCC PARTIE 15 CLASSE B AVERTISSEMENT D'INSCRIPTION

Cet appareil est conforme à la Partie 15 des règlements de la FCC. Son fonctionnement est soumis aux deux conditions suivantes :

1. Cet appareil peut ne pas causer des interférences nuisibles, et
2. Cet appareil doit accepter toute interférence reçue, y compris les interférences qui peuvent provoquer un fonctionnement indésirable.

#### LIMITÉE

Franklin Sensors garantit que ce produit est exempt de défauts de matériaux et de fabrication pendant un an. Cette GARANTIE LIMITÉE ne couvre pas les produits qui sont mal utilisés, maltraités, ou modifiés. Les produits défectueux seront remplacés ou réparés. Si un produit est jugé défectueux dans la période de garantie, Franklin Sensors, à sa seule discrétion, réparera ou remplacera le produit défectueux. Cette garantie limitée ne s'applique pas aux produits qui sont soumis à des dommages de livraison, accident, abus, modification, une réparation incorrecte, etc. Franklin Sensors et les distributeurs agréés de Franklin Sensors n'auront aucune autre responsabilité ou obligation découlant de cette garantie.

EN AUCUN CAS, FRANKLIN SENSORS N'EST RESPONSABLE DES DOMMAGES INDIRECTS OU ACCESSOIRES, Y COMPRIS, MAIS SANS S'Y LIMITER, LES PERTES DE BÉNÉFICES, LES DOMMAGES AUX BONUS, LA PERTE DE TEMPS, LES INCONVÉNIENTS OU TOUTE AUTRE PERTE COMMERCIALE OU ÉCONOMIQUE, et en aucun cas Franklin Sensors ne sera tenu au paiement de tous dommages et intérêts au-delà du prix d'achat.

Dans le cas d'un défaut du produit, veuillez retourner le produit en port payé avec preuve d'achat à :

Franklin Sensors Inc.  
Attn: Returns Department  
6675 N Pollard Lane  
Meridian ID 83646  
(208) 918-2403  
returns@franklinsensors.com  
Heures d'ouverture: du lundi au vendredi, de 08:00 h à 17:00 heures, fuseau horaire des Rocheuses

US Patents: 8,476,912 8,669,772  
8,791,708 8,836,347 8,884,633  
10,613,243 10,663,613 10,895,657

Brevets américains et étrangers en instance.

## DÉPANNAGE

CONDITION	PROBABLE	SOLUTION
Les voyants DEL ne s'allument pas.	Piles faibles ou rechargeables.	NE PAS UTILISER DE PILES RECHARGEABLES. Remplacez-les par 2 piles alcalines AAA neuves de 1,5 V. Veuillez ne pas mélanger les anciennes et nouvelles piles.
Le détecteur de montant ne fonctionne que momentanément.	Le bouton « ON » n'est pas enfoncé.	Maintenez le bouton « ON » enfoncé jusqu'à ce que vous ayez terminé votre balayage.
Difficulté à commencer un balayage près des portes et des fenêtres.	Des linteaux et des triples montants solides sont souvent présents autour des portes et fenêtres. Le ProSensor M70 indique le changement de densité. Si les neuf capteurs ont la même densité, les LED ne s'allumeront pas.	Commencez le balayage loin des portes et des fenêtres, puis déplacez le détecteur de montant vers la zone autour de la fenêtre ou de la porte. Pour de meilleurs résultats, gardez le détecteur de montant à 8 cm des boiseriers, prises, interrupteurs, etc.
Les voyants DEL semblent parfois s'allumer de façon sporadique ou irrégulière.	L'opérateur tient l'appareil près de la base plutôt que par la poignée.  Les détecteurs de montants Franklin Sensors détectent tout changement de densité. Le rôle du capteur est d'identifier tout changement dans la densité. En cas de texture épaisse, de tuyaux et de fils proches de la surface du mur ou d'autres irrégularités du mur, les voyants peuvent s'allumer. Lorsque cela se produit, vous savez que votre détecteur de montants fonctionne !	Tenez uniquement l'appareil par la poignée en appuyant continuellement sur le bouton avec un doigt.  Lorsque la machine indique une présence, continuez à appuyer sur le bouton et maintenez-le enfoncé, puis balayez le mur vers le haut et le bas. Les voyants resteront allumés en continu sur un montant, alors qu'ils ne s'allument que temporairement sur une irrégularité du mur.