

DÉTECTEUR DE MONTANTS PROFESSIONNEL

IMPORTANT : À LIRE AVANT L'UTILISATION. CONSERVER CES INSTRUCTIONS.

Instructions de fonctionnement et de sécurité

CAPTEURS FRANKLIN PROSENSOR

Félicitations pour avoir choisi un détecteur de montants Franklin Sensors doté de la technologie de détection de murs la plus avancée sur le marché. Votre ProSensor intègre une technologie de pointe qui balaye avec une haute précision la surface à plusieurs endroits simultanément, puis identifie instantanément l'emplacement d'objet(s) caché(s). Il est facile à utiliser, rapide et précis.

RÈGLES DE SÉCURITÉ POUR LE PROSENSOR

MISE EN GARDE : Bien lire toutes les instructions avant l'utilisation. Le non-respect des consignes de sécurité peut entraîner un choc électrique, un incendie, et/ou des blessures graves et la mort.

CONSERVER CES INSTRUCTIONS.

MISE EN GARDE : Des éléments en bois ou métalliques, des câbles ou d'autres objets présents sous la surface peuvent ne pas être détectés. Le détecteur de montants peut également détecter des tuyaux, des fils électriques, ou d'autres objets que l'utilisateur peut ne pas vouloir détecter. Le détecteur de montants est conçu pour détecter toute incompatibilité, mais n'identifie pas la type d'incompatibilité ou d'objet qu'il détecte. Les DEL peuvent indiquer l'emplacement de nombreux objets différents, tels que des montants, des poutres, des conduites d'eau, des conduites de gaz, des fils, un défaut d'homogénéité du matériau de surface ou de la peinture, etc.

MISE EN GARDE : COUPER les arrivées de gaz et d'eau, ainsi que l'alimentation électrique avant d'utiliser des appareils ou équipement de perçage ou de pénétration y compris les perceuses, scies, défonçuses, marteaux, clous, vis, etc.

MISE EN GARDE : Ne pas se fier uniquement au détecteur de montants pour localiser des objets derrière une surface balayée. Utiliser d'autres sources d'information pour vous aider à localiser des objets. Les autres sources d'informations peuvent inclure, sans s'y limiter, les plans de construction, les points d'entrée visibles de tuyaux, l'emplacement des interrupteurs et des prises, et la pratique standard d'espacement des montants.

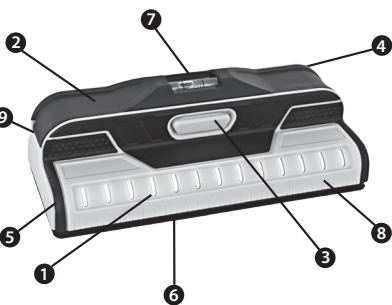
LE NON-RESPECT DE CES PRÉCAUTIONS ET D'AUTRES PRÉCAUTIONS NÉCESSAIRES POURRAIT ENTRAÎNER UN CHOC ÉLECTRIQUE, UN INCENDIE ET/OU DES BLESSURES GRAVES ET UN MORT.

Nettoyage

Avant de mettre en marche le détecteur de montants, s'assurer qu'il est propre et sec. Si nécessaire, l'essuyer avec un chiffon propre et sec. Si le détecteur est mouillé ou sale, il peut ne pas fonctionner correctement.

Température

Si le détecteur de montants subit un changement de température significatif, le laisser d'abord s'adapter à la température ambiante avant de l'utiliser. La surface entière de la carte capteur doit être à la même température pour un fonctionnement optimal.



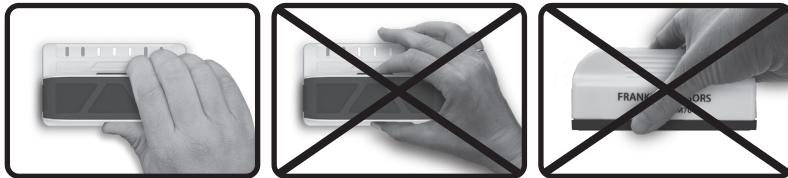
1. Voyants DEL
2. Poignée ergonomique
3. Bouton « ON » (Marche)
4. Couverture du logement des piles
5. Boîtier du détecteur
6. Carte capteur
7. Niveau à bulle
8. Règle
9. Porte-crayon

MODE D'EMPLOI

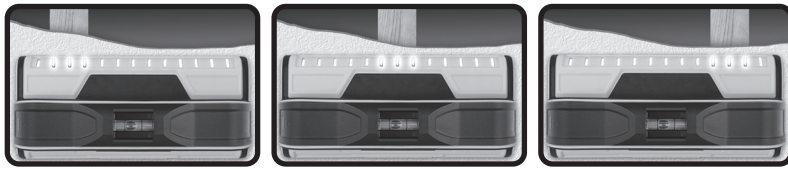
Para instrucciones en español, visite <https://franklinsensors.com/support/instruction-manuals/>

TENUE EN MAIN ET UTILISATION :

• Tenir le détecteur de montants par la poignée. Ne touchez que la poignée du détecteur pendant le balayage.



• Lorsque le bouton est enfoncé, vous pouvez commencer immédiatement à balayer le mur. Vous pouvez appuyer sur le bouton lorsque l'appareil est en contact avec le mur ou pas. Aucun étalonnage n'est nécessaire. Au fur et à mesure du balayage, les DEL s'allument pour indiquer l'emplacement de tout objet caché.



Gants interdits

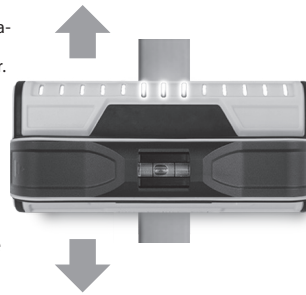
Ne portez pas de gants lorsque vous utilisez le ProSensor. Le ProSensor fonctionne mieux si votre main est en contact permanent avec le bouton.

TEXTURE ÉPAISSE OU IRRÉGULARITÉS :

Les détecteurs de montants Franklin Sensors identifient l'emplacement des montants en repérant les différences de densité du matériau dans le mur. Par conséquent, les zones de mur présentant des textures épaisses et/ou des irrégularités peuvent également entraîner l'allumage des voyants DEL. Lorsque cela se produit, vous savez que votre détecteur de montants fonctionne. Pour confirmer la détection d'un montant, maintenez le bouton enfoncé et balayez le mur de haut en bas. Les voyants DEL restent normalement allumés en continu sur un montant, tandis qu'ils ne s'allument que sporadiquement sur une irrégularité d'un mur.

DETECTION DE TUYAUX ET DE CABLES :

Les détecteurs de montants Franklin Sensors identifient l'emplacement des montants en repérant les différences de densité du matériau dans le mur. Par conséquent, les fils ou les tuyaux qui se trouvent à proximité de la surface peuvent également entraîner l'allumage des voyants. Lorsque cela se produit, vous savez que votre détecteur de montants fonctionne. Pour vous aider à déterminer si vous avez trouvé un montant, continuez à appuyer sur le bouton et maintenez-le enfoncé, puis balayez le mur de haut en bas. Les voyants resteront normalement allumés en continu sur un montant, alors que les fils peuvent n'être en contact qu'avec une petite zone et que les tuyaux peuvent avoir des courbes et des ramifications qui entraînent l'allumage sporadique des voyants. TOUJOURS PRENDRE LES PRÉCAUTIONS DE SÉCURITÉ NÉCESSAIRES ET COUPER le gaz, l'eau et l'électricité avant de percer le mur.



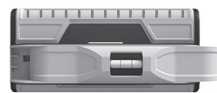
PILES

NE PAS UTILISER DE PILES RECHARGEABLES.

Le ProSensor utilise 2 piles AA. Veuillez ne pas mélanger les anciennes et nouvelles piles. Ne mélangez pas non plus les piles alcalines, ordinaires ou rechargeables. **Utilisez des piles alcalines 1,5 V uniquement.**

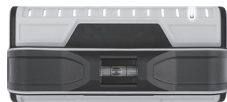
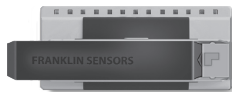
REMPACEMENT DES PILES – T11 ET T13

• Retirez le couvercle du compartiment des piles en le faisant glisser vers la droite et en le soulevant. Retirez les 2 piles et éliminez-les selon la réglementation en vigueur (recyclage).
 • S'il vous plaît recycler.
 • Remplacez-les avec des piles AA neuves.
 • Remplacez le couvercle du compartiment des piles. Fermer le couvercle en le faisant glisser vers la gauche jusqu'à ce qu'il s'enclenche.



REMPACEMENT DES PILES – 710 ET 710+

• Retirez le couvercle du compartiment des piles en le glissant vers la gauche et en le soulevant. Retirez les piles et éliminez-les selon la réglementation en vigueur (recyclage).
 • Remplacez-les avec des piles AA neuves.
 • Remplacez le couvercle du compartiment des piles. Fermer le couvercle en le faisant glisser vers la droite jusqu'à ce qu'il s'enclenche.



Quand la tension des piles est faible, la deuxième DEL en partant de la droite clignote. Remplacez-les par 2 piles neuves.

DÉTECTION À TRAVERS DIFFÉRENTS MATÉRIAUX :

Humidité

La surface à balayer doit être propre et sèche. La peinture et le papier peint doivent être complètement secs avant de commencer la détection des montants. Cela peut prendre jusqu'à 2 semaines pour que le papier peint soit suffisamment sec pour pouvoir détecter les montants.

Isolation doublée d'aluminium

Bien que cela soit peu courant, l'isolation doublée d'une feuille d'aluminium peut provoquer des lectures incohérentes avec tous les détecteurs de montants électroniques, y compris le ProSensor.

Contenu métallique dans le papier peint

Le papier peint avec un contenu métallique peut bloquer les signaux du détecteur.

Murs texturés et plafonds acoustiques

Le ProSensor est capable de détecter les montants à travers plusieurs surfaces et textures. Toutefois, l'appareil fonctionnera avec plus de précision s'il est fermement plaqué contre les parties les plus planes du mur. Pour obtenir de meilleurs résultats, avant de commencer votre balayage, identifiez une zone qui soit la plus plane et uniforme possible.

Lattes et plâtre

Compte tenu du nombre important de capteurs du ProSensor, les détections sont fréquemment couronnées de succès ; toutefois, celui-ci ne peut être garanti. Des irrégularités dans l'épaisseur du plâtre et les variations des matériaux de construction rendent la détection des montants difficile à travers les murs de lattes et de plâtre. En outre, si un treillis d'armature est présent dans le plâtre, le détecteur de montant peut ne pas être en mesure de détecter à travers les mailles de métal.

Planchers, toitures, et à l'extérieur de la maison

Le ProSensor détecte en mesurant la densité du matériau derrière les capteurs afin de déterminer l'emplacement des montants. L'utilisation du ProSensor avec les matériaux de revêtement en carrelage, de toiture et extérieurs est déconseillée en raison de la variabilité de leur densité.

AUTOCOLLANTS/DÉCALCOMANIES

Ne placez pas d'autocollants ou de décalcomanies, en particulier ceux qui contiennent du métal, sur la carte capteur ou sur le détecteur de montants.

DÉMONTAGE/PATINS EN TÉFLON

Ne pas démonter le détecteur de montants ni retirer les patins en téflon au dessous du détecteur. Le détecteur de montants ne fonctionnera pas correctement sans les patins en téflon correctement en place.

ÉLIMINATION

Le détecteur de montants et l'emballage doivent être triés pour le recyclage.

CONDITIONS ENVIRONNEMENTALES

Les détecteurs de montants Franklin fonctionnent mieux dans les conditions environnementales suivantes :

Température de stockage	(0 °F à 120 °F) (-18 °C à 50 °C)
Humidité de stockage	0 % à 90 % Humidité relative (sans condensation)
Température de fonctionnement	(32 °F à 110 °F) (0 °C à 43 °C)
Humidité de fonctionnement	0 % à 90 % Humidité relative (sans condensation)

FCC PARTIE 15 CLASSE B AVERTISSEMENT D'INSCRIPTION

Cet appareil est conforme à la Partie 15 des règlements de la FCC. Son fonctionnement est soumis aux deux conditions suivantes:

1. Cet appareil ne doit pas causer d'interférences nuisibles, et
2. Cet appareil doit accepter toute interférence reçue, y compris les interférences qui peuvent provoquer un fonctionnement indésirable.

GARANTIE LIMITÉE

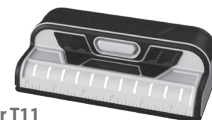
Franklin Sensors garantit que ce produit est exempt de défauts de matériaux et de fabrication pendant un an. Cette GARANTIE LIMITÉE ne couvre pas les produits qui sont mal utilisés, maltraités, ou modifiés. Les produits défectueux seront remplacés ou réparés. Si un produit est jugé défectueux dans la période de garantie, Franklin Sensors, à sa seule discrétion, réparera ou remplacera le produit défectueux. Cette garantie limitée ne s'applique pas aux produits qui sont soumis à des dommages de livraison, accident, abus, modification, une réparation incorrecte, etc. Franklin Sensors et les distributeurs agréés de Franklin Sensors n'auront aucune autre responsabilité ou obligation découlant de cette garantie.

EN AUCUN CAS, FRANKLIN SENSORS N'EST RESPONSABLE DES DOMMAGES INDIRECTS OU ACCESSOIRES, Y COMPRIS, MAIS SANS S'Y LIMITER, LES PERTES DE BÉNÉFICES, LES ATTEINTES À LA RÉPUTATION, LA PERTE DE TEMPS, LES INCONVÉNIENTS OU TOUTE AUTRE PERTE COMMERCIALE OU ÉCONOMIQUE, et en aucun cas Franklin Sensors ne sera tenu au paiement de tous dommages et intérêts au-delà du prix d'achat.

Dans le cas d'un défaut du produit, veuillez retourner le produit en port payé avec preuve d'achat à :

Franklin Sensors Inc.
 Attn : Service Retours
 6675 N Pollard Ln.
 Meridian, ID 83646
 Téléphone : (208) 918-2403
 Courriel : returns@franklinsensors.com
 Heures d'ouverture : du lundi au vendredi, de 08:00 h à 17:00 heures, fuseau horaire des Rocheuses

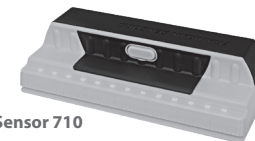
Brevets américains 8,476,912 8,593,163
 8,669,772 8,736,283 8,791,708
 8,836,347 8,884,633
 Brevets américains et étrangers en instance.



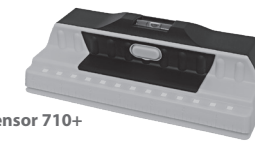
ProSensor T11



ProSensor T13



ProSensor 710



ProSensor 710+

T11_T13_710sF.0 (02/23)

DÉPANNAGE

CONDITION	CAUSE PROBABLE	SOLUTION
Les voyants DEL ne s'allument pas.	Piles faibles ou rechargeables.	NE PAS UTILISER DE PILES RECHARGEABLES. Remplacez-les par 2 piles alcalines AA neuves de 1,5 V. Veuillez ne pas mélanger les anciennes et nouvelles piles.
Le détecteur de montants ne fonctionne que momentanément.	Le bouton ON n'est pas enfoncé.	Maintenez le bouton ON enfoncé jusqu'à ce que ayez terminé votre balayage.
Difficulté à commencer un balayage près des portes et des fenêtres.	Des linteaux et des triples montants solides sont souvent présents autour des portes et fenêtres. Le ProSensor indique le changement de densité. Si les onze capteurs ont la même densité, les DEL ne s'allumeront pas.	Commencez le balayage loin des portes et des fenêtres, puis déplacez le détecteur de montants vers la zone autour de la fenêtre ou de la porte. Pour de meilleurs résultats, gardez le détecteur de montants à 7 cm des boiseriers, prises, interrupteurs, etc.
Les voyants DEL semblent parfois s'allumer de façon sporadique ou irrégulière.	L'opérateur tient l'appareil près de la base plutôt que par la poignée.	Tenez uniquement l'appareil par la poignée en appuyant continuellement sur le bouton avec un doigt.
Lectures incohérentes.	Les détecteurs de montants Franklin Sensors détectent tout changement de densité. Le rôle du capteur est d'identifier tout changement dans la densité. En cas de texture épaisse, de tuyaux et de fils proches de la surface du mur ou d'autres irrégularités du mur, les voyants peuvent s'allumer. Lorsque cela se produit, vous savez que votre détecteur de montants fonctionne !	Lorsque l'appareil indique une présence, continuez à appuyer sur le bouton et maintenez-le enfoncé, puis balayez le mur vers le haut et le bas. Les voyants resteront allumés en continu sur un montant, alors qu'ils ne s'allument que temporairement sur une irrégularité du mur.